



Burgemeester,  
Rdl Gift van Staden

## TUISWINKELS (TUCK SHOPS) BELEID BINNE DIE MUNISIPALE REGSGEBIED

Tuiswinkels (Tuck shops) vervul 'n belangrike rol in die huidige ekonomiese bestel van ons land en verskaf 'n inkomste aan menige gesinne binne die Raad se regsgebied. Ten einde die inwoners binne die regsgebied van Munisipaliteit //Khara Hais die geleentheid te bied om sonder die benadeling van regte, tuisbedrywe/winkels binne die voorskrifte van die Noord-Kaapse Wet op Ontwikkeling en Beplanningsoneringskema 1998 (Wet 7 van 1998) en saamgelees met die Raad se soneringskema vanaf woonpersele te bedryf, is dit nodig dat duidelike riglyne en prosedures in hierdie verband neergelê word.

### RIGLYNE

1. Alvorens 'n tuiswinkel met enige handelsaktiwiteit mag begin, moet sodanige tuiswinkel by die Raad registreer.
2. Alle bestaande tuiswinkels moet registreer vanaf datum van goedkeuring van die beleid.
3. Die bewys van registrasie en/of geskikheidsertifikaat moet op 'n ooplopende plek binne die tuiswinkel vertoon word.
4. Hetsy die tuiswinkel 'n losstaande struktuur is of deel van die wooneenheid vorm, mag die tuiswinkel nie meer as 25% van die wooneenheid, tot 'n maksimum van 20m<sup>2</sup>, beslaan nie.
5. Indien die tuiswinkel buite die wooneenheid opgerig word, kan die boumateriaal uit enige vaste stof soos byvoorbeeld hout, sink, steen, ens. bestaan. Geen skadelike boumateriaal, wat 'n gevaar vir die gemeenskap en die onmiddellike omgewing inhou, mag egter vir hierdie doel gebruik word nie. Tweedehandse boumateriaal moet vooraf deur die Boubeheerafdeling van die Raad geïnspekteer word.
6. Die erf moet hoofsaaklik vir residensiële doeleindes gebruik word en nie andersom nie.
7. Slegs die geregistreerde eienaar van die erf of die wettige okkuperder van die erf, in die geval waar die erf aan die Raad behoort, mag aansoek doen en self (of met behulp van direkte familieledede) die tuiswinkels bedryf.
8. Sou dit bevind word dat die besigheid bedryf word deur iemand anders as die eienaar van die erf of die gemagtigde okkuperder van die erf, behou die Raad die reg voor om die besigheid onmiddellik te laat staak.
9. Indien 'n persoon wat as hulpbehoewend ingevolge die Raad se beleid geregistreer is, die beleid oortree, kan die Raad sodanige persoon se voordele, in terme van die Raad se Hulpbehoewende beleid, onmiddellik opskort.
10. Geen advertensietekens, met uitsondering van 'n onbeligte teken of kennisgewing wat nie oor 'n straat uitsteek of 'n oppervlakte van 15 000m<sup>2</sup> (byvoorbeeld 150m x 100m) oorskry nie en wat slegs die naam en beroep van die bewoner aandui, mag vertoon word.
11. Geen tuiswinkel sal op publieke oop ruimtes, sygaardjies, vakante erwe of straatreserwes toegelaat word nie.
12. Daar sal streng aan alle bou- en ander regulasies voldoen moet word. Geen verslapping van boulyne of maksimum dekking sal dus oorweeg word nie.
13. Bouplanne van die betrokke gebou of deel daarvan sal saam met die aansoek ingedien moet word. Die terreinplan wat die aansoek vergesel, moet deur 'n geregistreerde tekenaar opgestel word.
14. Na goedkeuring van die aansoek mag sodanige gedeelte van die woonhuis slegs as tuiswinkel (Tuck shop) en nie vir die doel van 'n winkel, sakegebou, werkwinkel, nywerheid, stoor, vermaaklikheids- of hinderlike bedryf gebruik word nie.
15. Daar moet aan alle gesondheids- en ander regulasies wat normaalweg van toepassing op die bedryf is, voldoen word. Geen voedsel hantering mag plaasvind sonder dat die tuiswinkel oor 'n geskikheidsertifikaat, uitgereik deur die Gesondheidsafdeling, beskik nie.
16. Die minimum gesondheidsvereistes waaraan voldoen moet word, is as Bylae B by die munisipaliteit beskikbaar.
17. Voorbereiding van voedsel in tuiswinkels sal individueel hanteer word en dienoreenkomstig beperkinge gestel word wat die soorte en hoeveelheid voedselprodukte insluit.
18. Alvorens voedselvoorbereiding by 'n tuiswinkel kan geskied, moet daar vooraf vir 'n handelslisensie in terme van die Wet op Besighede, 1991 (Wet 71 van 1991) aansoek gedoen word.
19. Geen bewoning mag binne die tuiswinkel plaasvind nie.
20. 'n Droëpoëier-brandblusser van 4,5kg moet vir elke tuiswinkel voorsien word.

Hierdie is net 'n gedeelte van die riglyne; die res sal in die volgende uitgawe verskyn.

## VOORAFBETAALDE ELEKTRISITEITSVERKOOPPUNTE

VERKOOPPUNTE	TYE	TELEFOONNUMMERS
Village Shop	07:30 - 21:00	054 332 4383
Ntoisingel 63, Paballelo	08:00 - 22:00	076 945 0688
Hi-Way General Dealer (Hinana)	08:00 - 20:00	054 332 6429
Progress Café, Kosmosstraat	08:00 - 21:00	073 509 2862
Daniël Jansenstr 54, Morning Glory	08:00 - 21:00	084 645 9993
Rosedale Spar	08:00 - 21:00	054 339 0056
Babbelbekkies, Rosedale	07:00 - 21:00	074 587 4961
Gazaniastraat, Louisvaledorp (Oliphant)	07:00 - 22:00	
Freeman, Louisvaledorp	08:00 - 22:00	083 596 0675
Upington Convenience Centre	24 UUR	054 332 5444
Stap – In Supermark	07:00 – 22:30	054 339 3636
Spar Upington	07:00 – 22:00	054 331 2491



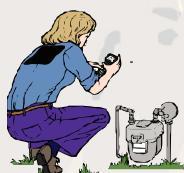
Inligting van tye verskaf deur Verkooppunte

## VOORAFBETAALDE WATERVERKOOPPUNTE IN //KHARA HAIS MUNISIPALE REGSGEBIED

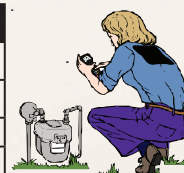
VERKOPERS	ADRES	TELEFOONNUMMERS
Mev R Freeman	Louwstraat 1, Louisvaledorp	054 335 1297
Mnr Ruben Bosman	Hoopstraat 8, Lambrechtsdrif	079 957 5819
Me Sandra Maasdorp	Loopstraat 4, Karos	083 319 6952
Mnr Nicolaas Pieterse	Winkelstraat 22, Leerkrans	054 7510092
Me Nomsa Sokoyi	Jupiterstraat 35, Paballelo	078 992 5528
Me Esta Franse	Lensiestraat 35, Raaswater	073 653 9773
Mnr Joey van der Byl	Sonneblomheuwelstraat 62, Louisvaledorp	079 045 1890
Me Emma van Eden	Swartkopweg 80, Leseding	076 019 1789
Mnr Leon van Schalkwyk	Johnny Goeiemanstraat 40, Rosedale	082 085 7272
Mev Virginia Ratshofola	Mayabastraat 223, Paballelo	079 744 4426

## PROGRAM VIR LEES VAN METERS

MAART/APRIL 2011



DATUM	ROETES	DATUM	ROETES	DATUM	ROETES
25 MRT	1,2,4,18	1 APR	38,46,42,21	8 APR	43,32,33,13
28 MRT	23,5,22,25	4 APR	44,24,8,30	11 APR	47,16,14,39
30 MRT	29,20,27,35	5 APR	7,9,11,10	12 APR	28,19,41,15
31 MRT	37,3,36,6	7 APR	31,45,12,80	13 APR	17, 40



*'n Beroep word op alle huiseienaars gedoen om hul persele toeganklik te hou vir meterlesers soos bv. die vasmaak van honde.*

## PROGRAM VIR DIE UITDEEL VAN HULPBEHOEWENDE ELEKTRISITEIT

MAART 2011

DATUM	WOONBUURT	PLEK	NB: BRING ASSEBLIEF U ID-BOEKIE EN VOLMAGVORM SAAM AS U KRAG KOM AFHAAL! SLEGS WEEKSDAE VANAF 07:30 TOT 15:30
01 April	Paballelo	Munisipale Kantore	
04 April	Progress /Extension	Gemeenskapsaal: Keimoesweg	
05 April	Louisvaledorp	Betaalpunt (Mario)	
06 April	Rosedale	Gemeenskapsaal: Rosedale	
07 April	Kalksloot /Louisvaledorp	Betaalkantoor: Mev R Freeman	
08 – 29 April	Dorp	Munisipale Hoofkantoor	

Uitgereik deur Kommunikasie & Kliëntediens, Munisipaliteit //Khara Hais, ☎ 054 338 7000